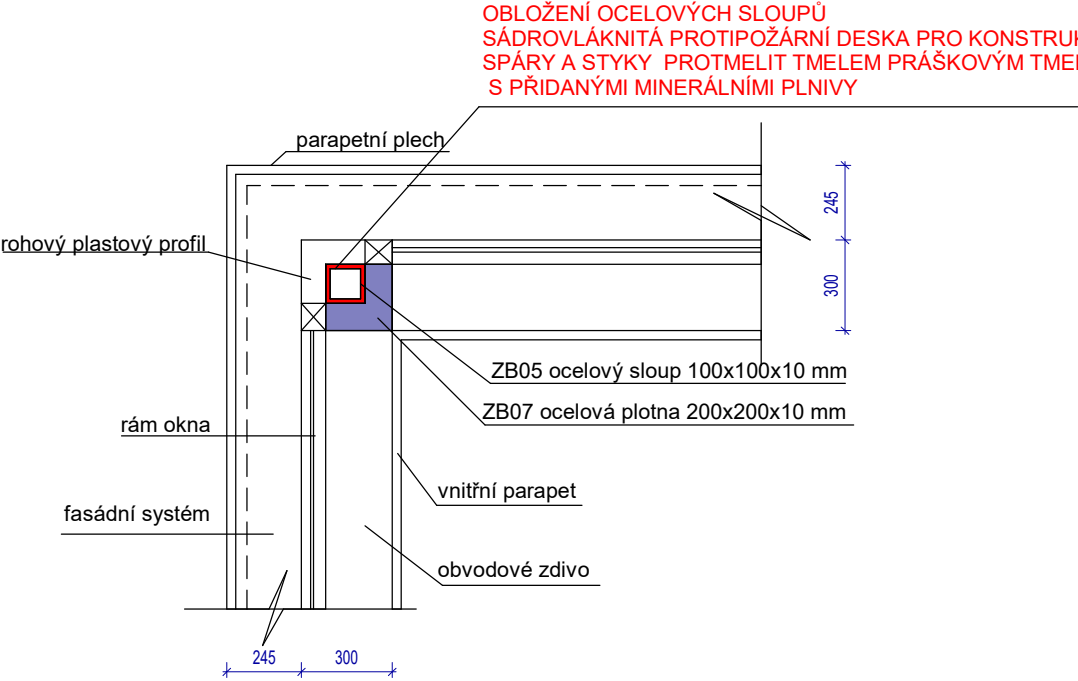


PŮDORYS



POZNÁMKA

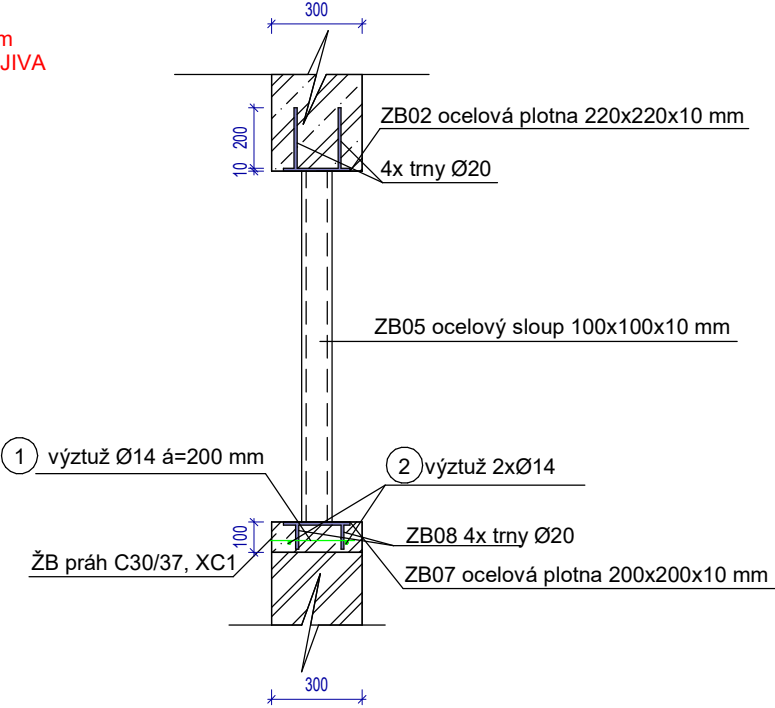
POSTUP PRRÁCE PRO SÁDROVLÁKNITÉ DESKY

- APLIKOVAT PŘED INSTALACEMI OKEN- TEPLOTA NAD 10C° , VZDUŠNÁ VLHKOST < 65%
- OBLOŽENÍ SDK PROTIPOŽÁRNÍ DESKA PRO KONSTRUKCE S VYSOKOU POŽÁRNÍ ODOLNOSTÍ TL. 15,0mm
- OKRAJE ZASPONKOVAT
- PŘETMELIT PRÁŠKOVÝM TMELEM NA BÁZI MODIFIKOVANÉHO SÁDROVÉHO POJIVA S PŘIDANÝMI MINERÁLNÍMI PLNIVY
- MOŽNOST ZABROUSIT NEBO AŽ PO INSTALACI OKEN
- INSTALACE OKEN (DO DOBY INSTALACE OKEN CHRÁNIT PROTI DEŠTI- NAPŘ. DIFÚZNÍ FÓLIÍ)
- PO INSTALACI OKEN DOKONČIT POVRCHOVOU ÚPRAVU- PROVÉST 1x NÁTĚR SILIKON ANTRACIT, 2 NÁTĚR SE PROVEDE AŽ PO FINÁLNÍ DOKONČOVACÍCH PRACÍ V ZÁVĚRU STAVBY

POL.	POPIS	MNOŽSTVÍ		DÉLKA CELKEM	HMOTNOST	
		KS	M		kg/m	CELKEM
OCELOVÉ SLOUPY- OBJEKT SO01-B						
ZB01	OCELOVÝ SLOUP 100x100x10 mm	2	3,24	6,48	26,45	171,40
ZB02	OCELOVÝ SLOUP 100x100x10 mm	2	2,35	4,7	26,45	124,32
ZB03	OCELOVÁ PLOTNA 200x200x10 mm	8				25,10
ZB04	OCELOVÉ TRNY Ø20	32				
CELKEM					320,81	

OCELOVÉ SLOUPY- OBJEKT SO01-C						
ZB05	OCELOVÝ SLOUP 100x100x10 mm	8	1,41	11,28	26,45	298,36
ZB06	OCELOVÝ SLOUP 100x100x10 mm	2	1,50	3	26,45	79,35
ZB07	OCELOVÁ PLOTNA 200x200x10 mm	20				62,80
ZB08	OCELOVÉ TRNY Ø20	80				
CELKEM						440,51

DETAIL KOTVENÍ OCELOVÝCH SLOUPŮ



POZNÁMKA

SPECIFIKACE SÁDROVLÁKNITÉ DESKY VIZ KNIHA SPECIFIKACÍ

Č.P.	TVAR	Ø [mm]	DÉLKA [m]	POČET	DÉLKA /PLOCHA[m, m2] BSt500 (R) RØ14
Výztuž ŽB prahu- objekt SO01-B					
1		RØ14	0,2	40	8
2		RØ14	8	2	16
DÉLKA CELKEM [m]					24
HMOTNOST [kg/m]					1,2084
HMOTNOST [kg]					29,00
CELKEM [kg]					35,05
CELKEM [kg] + PŘESAHA 15%					40,30

Č.P.	TVAR	Ø [mm]	DÉLKA [m]	POČET	DÉLKA /PLOCHA[m, m2] BSt500 (R) RØ14
Výztuž ŽB prahu- objekt SO01-C					
3		RØ14	0,2	146	29,2
4		RØ14	3,595	4	14,38
5		RØ14	2,12	4	8,48
6		RØ14	2,845	4	11,38
7		RØ14	1,92	8	15,36
9		RØ14	1,98	4	7,92
DÉLKA CELKEM [m]					86,72
HMOTNOST [kg/m]					1,2084
HMOTNOST [kg]					104,79
CELKEM [kg]					126,63
CELKEM [kg] + PŘESAHA 15%					145,63

profese: [SO 01 D.1.1 Architektonicko stavební část](#)

Projektant profese: **MR Design CZ, s.r.o.**
Nábřeží SPB 457/30, 708 00 Ostrava-Poruba

zodp. projektant: Roman Diehel

vypracoval: Roman Diehel
Ing. Hana Graňáková

ZHOTOVITEL



MR Design CZ, s.r.o.
projekční kancelář
Nábřeží SPB 457/30
708 00 Ostrava Poruba
tel. : 605 258 711

OBJEDNATEL :

Dopravní podnik Ostrava, a.s.

Poděbradova 494/2, 702 00 Ostrava

STUPEŇ PD : Dokumentace pro provádění stavby

NÁZEV PROJEKTU:

Rekonstrukce administrativní budovy střediska trolejbusy
k.ú. Moravská Ostrava, p.č. 1088, 1140/1, 1140/9, 1151/1, 1096/22, 1092/5, 1084/3

NÁZEV VÝKRESU:

Detail rohového okna, kotvení ocelových sloupů

DATUM: 08/2022

MĚŘÍTKO: 1 : 25

FORMÁT: A3

Č. VÝKRESU **D.1.1.82**